

Netis Wireless-N USB adaptér

Návod k rychlé instalaci

1) Zkontrolujte obsah balení

Zkontrolujte, zda balení obsahuje všechny komponenty:

- Wireless-N USB adaptér
- Návod k rychlé instalaci
- Instalační CD

Ujistěte se, zda balení obsahuje všechny tyto položky. Pokud některá z položek chybí nebo je poničená kontaktujte prodejce u které ho jste výrobek zakoupili.

2) Než začnete

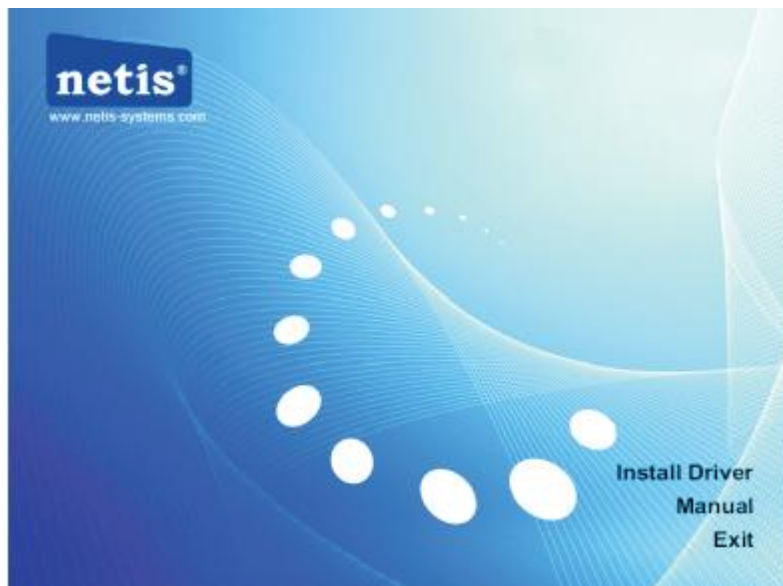
Minimální požadavky:

- Volný USB 1.1 nebo USB 2.0 port
- 300 MHz procesor a 32 MB paměti
- CD-ROM
- Vzdálený bod access point 802.11b/g/n (pro režim infrastruktury) nebo 802.11b/g/n pro Wireless adaptér (pro Ad-Hoc, Peer to peer síťový režim.)
- Microsoft® Windows® 8, 7, Vista, XP, 2000

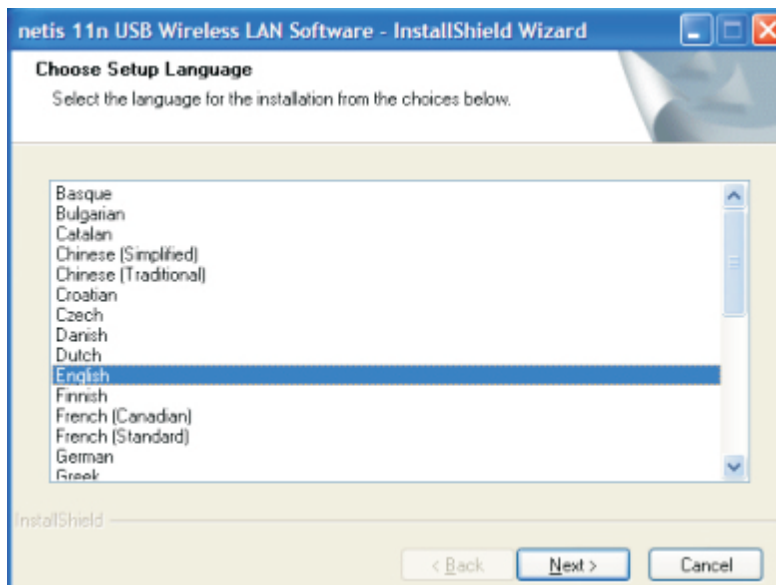
3) Instalace za pomoci instalačního CD

Zapněte počítač a vložte instalační CD do CD-ROM. Zobrazí se instalační obrazovka, jako je na obrázku číslo 1. Pokud ne, klikněte na start a vyberte zapnout a napište D:\install.exe (Pokud D je název vašeho CD-ROM.

- Klikněte na „Install Driver“ a vyberte váš produkt a model, klikněte na „Install“



Krok 1: Vyberte jazyk a klikněte na „Next“



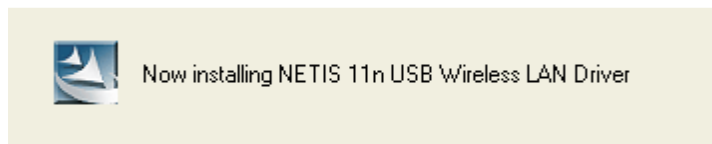
Krok 2 Klikněte na „Next“



Krok 3: Vyberte Setup type a klikněte na „Next“



- Program začne instalaci, prosím počkejte



Krok 4: Poté co se instalace dokončí, pokud se počítač bude ptát na restart mněli by jste ho provést, nebo můžete restart provést později, poté co uložíte práci a ukončíte programy. Pokračujte ke kroku číslo 5.

Krok 5: Klikněte na „Finish“

4) Instalace za pomoci USB adaptéru

Krok 1: Připojte Wireless-N USB adaptér do volného USB portu na počítači. Zobrazí se instalační okno. Vyberte „Install software automatically (Recommended)“ a klikněte na tlačítko „Next“



Krok 2: Klikněte na tlačítko „Finish“ pro dokončení instalace

5) Připojení k bezdrátové síti

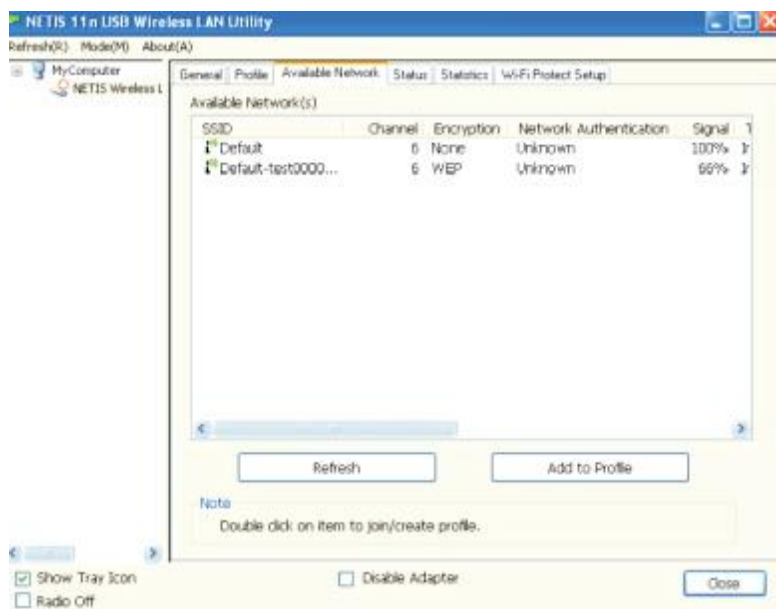
Dvakrát klikněte na ikonu na vaší obrazovce pro zpuštění. Další možnost jak spustit soubor je kliknout na start>program>Netis 11n USB Wireless LAN utility> Netis 11n USB Wireless LAN utility.



Zvolte jednu z následujících postupů pro připojení k bezdrátové síti.

Postup č. 1: Tento postup je vhodná pouze pokud jste zvolil instalační postup podle kroku číslo 3.

- Klikněte na dostupné sítě a zobrazí se dostupné sítě. Klikněte dvakrát na síť, ke které se chcete připojit



- Pokud síť, ke které se chcete přihlásit, je zabezpečená, budete muset napsat heslo sítě. A poté klikněte na „ok“

Postup číslo. 2:

Následující postup můžete využít, pouze pokud jste provedli instalaci za pomoci instalačního CD.

Klikněte dvakrát na moje síťová připojení, poté vyberte zobrazit síťové připojení, zde vyberte přístupné bezdrátové připojení, zobrazí se volné bezdrátové sítě, dvakrát klikněte na síť, ke které se chcete připojit.

Prohlášení FCC

Prohlášení o FCC

Toto zařízení bylo testováno a splnilo všechny limity pro třídu B digitálních zařízení, na základě součástí 15 pravidel FCC. Tyto limity jsou upraveny tak aby spolehlivě ochránili proti škodlivému rušení při instalaci v domě. Toto zařízení generuje a může využívat vysokofrekvenční energii, a pokud není nainstalováno nebo používáno v souladu s pokyny může způsobit škodlivé rušení radiové komunikace. Nemůžeme zaručit, že k rušení nedojde i pokud je zařízení nainstalováno správně. Pokud zařízení způsobuje škodlivé rušení rozhlasového nebo televizního příjmu, což lze určit zapnutím a vypnutím zařízení, uživatel se může pokusit rušení odstranit jedním nebo více z následujících opatření:

- Přesměrovat nebo přemístit přijímací anténu
- Zvýšit vzdálenost mezi zařízením a přijímačem
- Připojit zařízení do zásuvky na jiném okruhu, než do kterého je zapojen přijímač
- Požádejte o pomoc prodejce nebo zkušeného rádio/TV technika s žádostí o pomoc

Chcete-li zajistit spolehlivé fungování, jakékoliv změny nebo úpravy nejsou výslovně schváleny stranou odpovědnou za fungování zařízení, uživatel může ztratit oprávnění používat zařízení. (Příklad použijte pouze stíněné kabely pro připojení k počítači nebo perifernímu zařízení).

FFC o působení záření (FCC Radiation Exposure Statement)

Zařízení je v souladu s předpisy FCC pro limity záření vystavením rádiovým vlnám stanovené pro nekontrolovatelné prostředí.

Vysílač nesmí být společně umístěn nebo provozován spolu s dalšími anténami nebo vysílači. Zařízení splňuje podmínky části 15 pravidel FCC. Provoz zařízení je předmětem následujících podmínek:

1. Tento přístroj nesmí způsobovat škodlivé rušení,
2. Toto zařízení musí přijmout jakékoli nežádoucí rušení, včetně rušení které může způsobit nežádoucí provoz zařízení